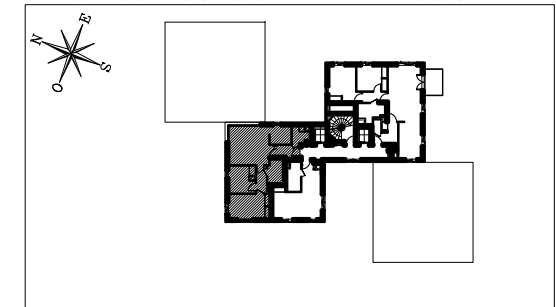


# NOUVEAU JOUR

78/84 RUE DU POINT DU JOUR  
92100 BOULOGNE-BILLANCOURT



## Hall Seine

Appartement de 3 pièces  
n° 183 au 8ème étage

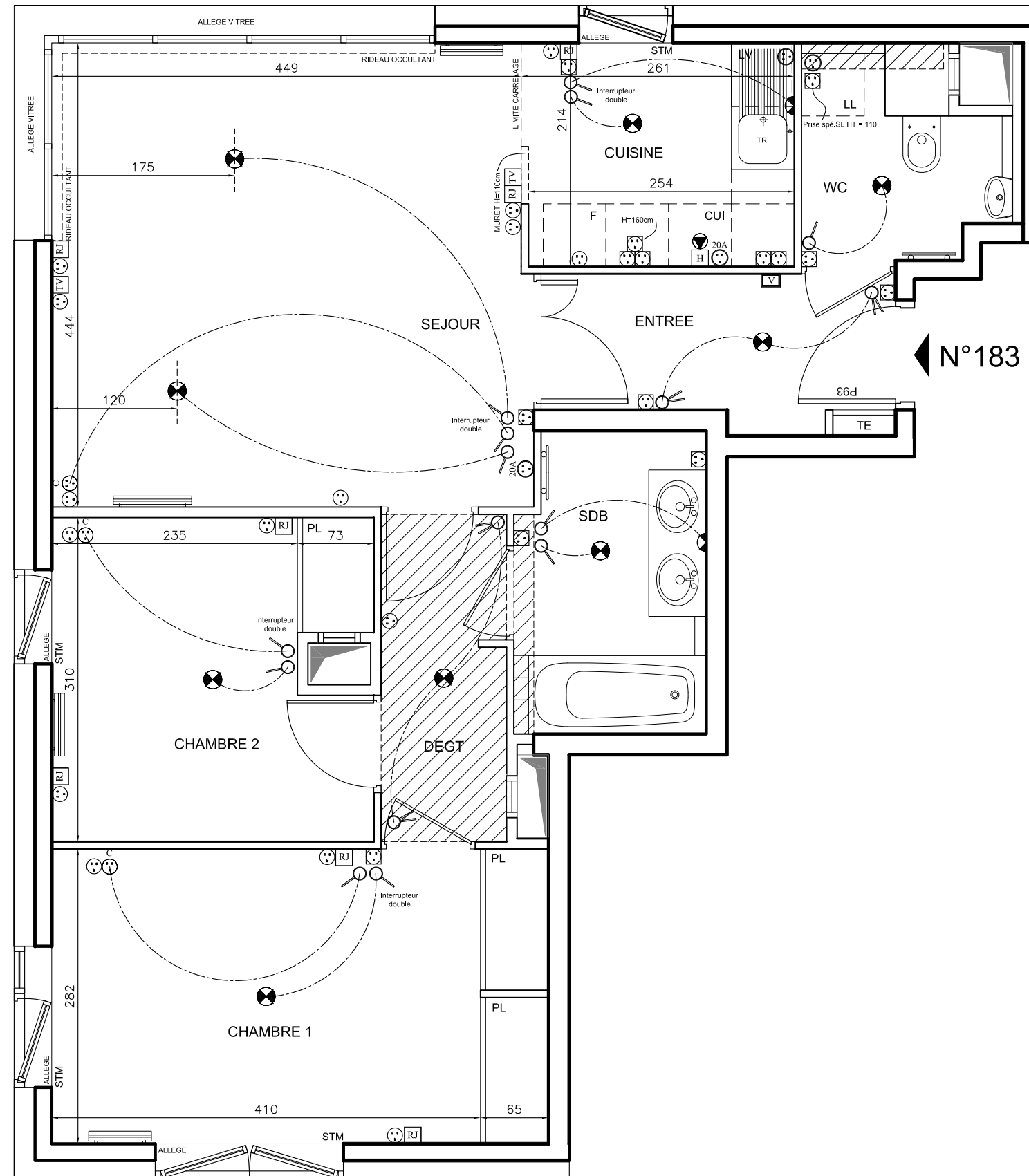
|                                 |                            |
|---------------------------------|----------------------------|
| ENTREE                          | 4,64 m <sup>2</sup>        |
| SEJOUR                          | 20,20 m <sup>2</sup>       |
| CUISINE                         | 5,50 m <sup>2</sup>        |
| CHAMBRE 1                       | 13,35 m <sup>2</sup>       |
| CHAMBRE 2                       | 9,11 m <sup>2</sup>        |
| SALLE DE BAINS                  | 5,13 m <sup>2</sup>        |
| WC                              | 3,66 m <sup>2</sup>        |
| DEGAGEMENT                      | 3,74 m <sup>2</sup>        |
| <b>SURFACE TOTALE HABITABLE</b> | <b>65,33 m<sup>2</sup></b> |

M. KRAVANJA

Plan TMA indice 2 du 24 Janvier 2018

Date et bon pour exécution :

Signature:



### LEGENDE

|  |  |
|--|--|
| PRISE 16A COMMANDEE                                  | VIDEOPHONE                                     |
| PRISE 16A  | PRISE RJ 45                                    |
| PRISE ETANCHE  | PRISE TELEVISION COAXIALE                      |
| PRISE 32 Ampères                                     | T E TABLEAU ELECTRIQUE (GAINE TECHN. LOGEMENT) |
| PRISE 16A SPECIALISEE (Lave-vaisselle ou Lave-linge) | ROBINET DE PUISAGE                             |
| PRISE 20A SPECIALISEE (Four)                         | FAUX-PLAFOND, SOFFITE                          |
| PRISE 16A HAUTE                                      | RADIATEUR                                      |
| SORTIE DE FIL HOTTE                                  | SECHE-SERVETTES                                |
| SORTIE DE FIL EN PLAFOND                             | RETOMBEE DE POUTRE                             |
| SORTIE DE FIL EN APPLIQUE                            | PLAFONNIER EXTERIEUR                           |
| APPLIQUE EXTERIEURE                                  |  |

EMPLACEMENTS ELEMENTS DE CUISINE :

|     |                          |     |               |
|-----|--------------------------|-----|---------------|
| LL  | LAVE LINGE               | CUI | BLOC CUISSON  |
| LV  | LAVE VAISSELLE           | F   | REFRIGERATEUR |
| STM | STORE INTERIEUR MOTORISE |     |               |

Hauteur sous plafond des pièces principales sauf mention particulière : 2,57 m

|         |  |      |            |            |
|---------|--|------|------------|------------|
| Echelle |  | Date | 24/01/2018 | Indice : 2 |
|---------|--|------|------------|------------|

DES MODIFICATIONS SONT SUSCEPTIBLES D'ETRE APPORTEES A CE PLAN EN FONCTION DES NECESSITES TECHNIQUES OU REGLEMENTAIRES DE LA REALISATION, TANT EN CE QUI CONCERNE LES DIMENSIONS LIBRES, QUE L'EQUIPEMENT. LES SURFACES, LES HAUTEURS SOUS PLAFOND AINSI QUE LES HAUTEURS DE SEULS OU D'ALLEGES INDIQUEES SONT APPROXIMATIVES. LES RETOMBES, SOFFITES, FAUX-PLAFONDS, TRAPPES DE VISITES, AINSI QUE L'EMPLACEMENT DES DESCENTES D'EAUX PLUVIALES, DES EQUIPEMENTS SANITAIRES NE SONT PAS TOUS FIGURES OU LE SONT A TITRE INDICATIF.